



Data: 8 de fevereiro de 2013

Edição N.º 2/2013

EXPEDIÇÃO / EXPORTAÇÃO – JANEIRO A OUTUBRO 2012

No período em análise (Janeiro a Outubro de 2012), o saldo entre as exportações e importações de vinho é francamente positivo (489.322 mil euros) registando um aumento de 7,3% face ao período homólogo de 2011. As exportações em valor apresentam um crescimento positivo face ao período homólogo em 8 dos meses em análise.

Nos primeiros 10 meses de 2012, as **exportações / expedições de vinho** (incluindo os vinhos licorosos) atingiram o valor de **561.683 mil euros** correspondentes a um volume de **2.731.377 hl** a um preço médio de **2,06 €/litro**, o que representa um crescimento de 7,3% e 10,1%, em valor e volume respetivamente, face ao período homólogo de 2011.

O **preço médio** do vinho exportado regista uma quebra de 2,6%. O vinho do Porto representa, no período em causa, 42,4% do valor exportado (Intra + Extra UE), tendo o seu peso no valor total das expedições / exportações descido 6,1 pontos percentuais face ao mesmo período de 2011.

França, Angola, Reino Unido e Estados Unidos são os principais mercados alvo das exportações portuguesas de vinho (NC 2204). Os 4 mercados apresentam crescimento em valor e preço médio face aos valores verificados no período homólogo de 2011.

**Jan - out
2012**

10,1%

Aumento das Expedições / Exportações em **volume** face ao período homólogo de 2011
-----*-----

7,3%

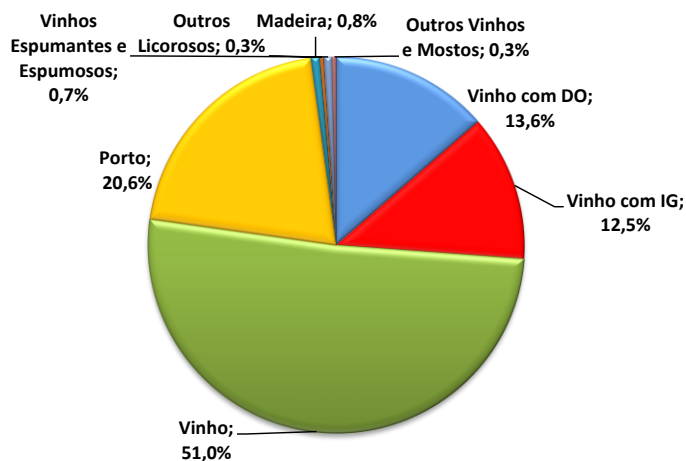
Aumento das Expedições / Exportações em **valor** face ao período homólogo de 2011
-----*-----

-2,6%

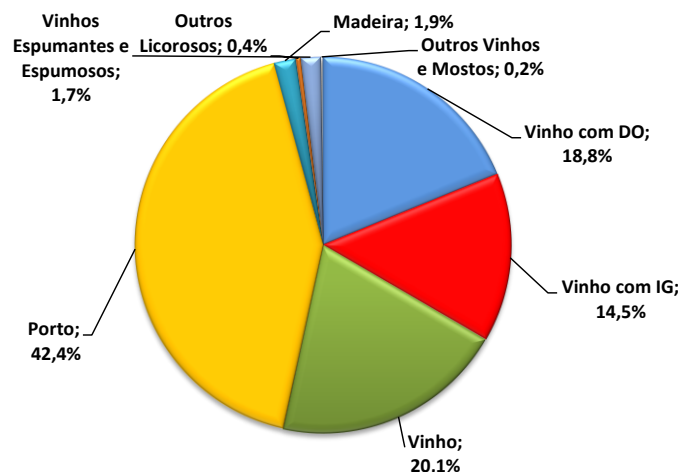
Decréscimo no preço médio face ao período homólogo de 2011
-----*-----

Quota de Expedição / Exportação (janeiro – outubro 2012)

Em Volume

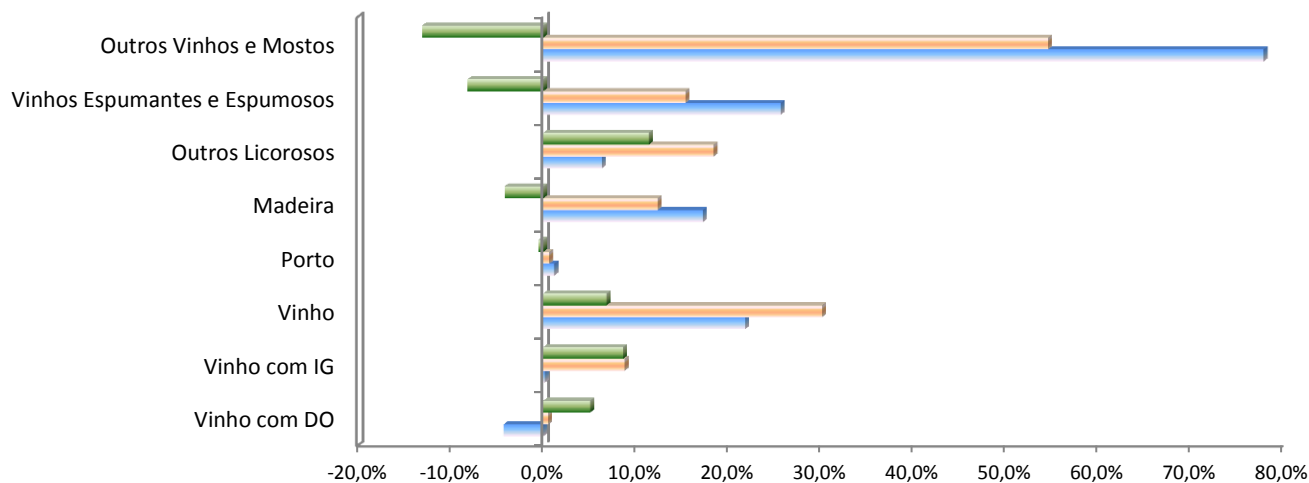


Em Valor



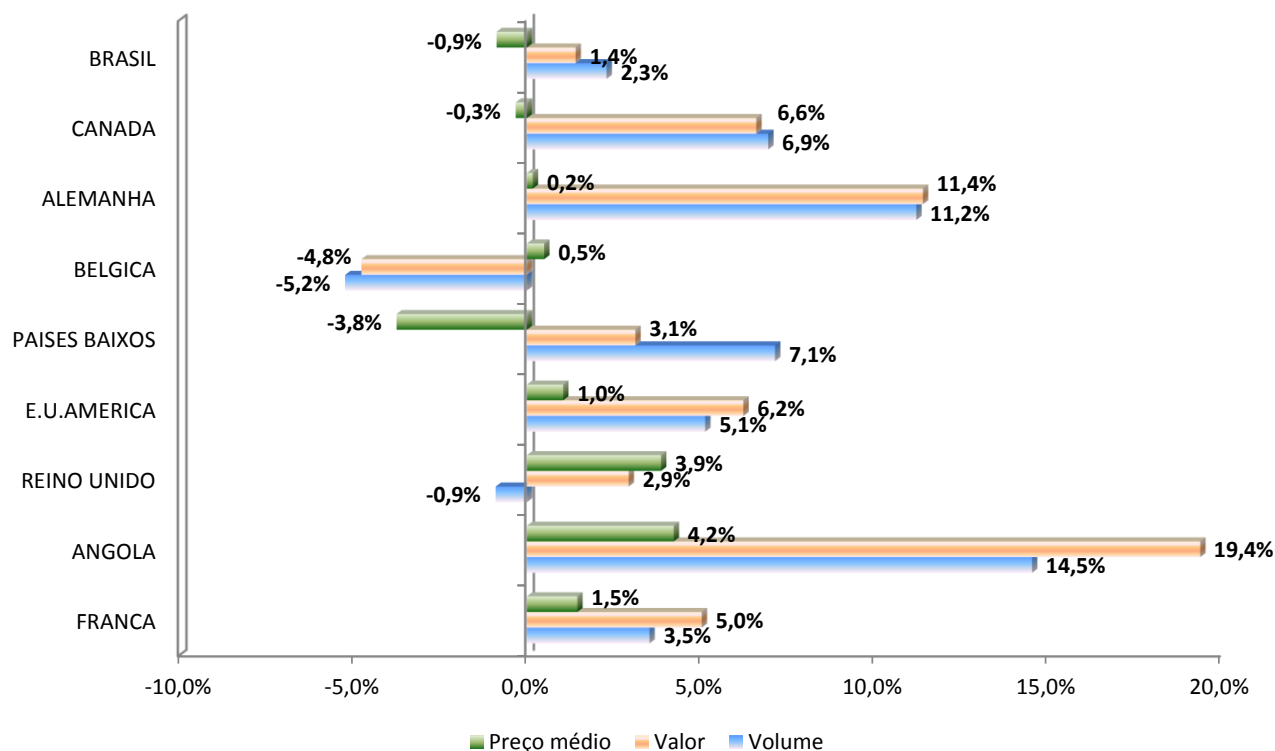
Janeiro a outubro de 2012 vs Período Homólogo de 2011

Variação das expedições/exportações por produto (em %)



	Vinho com DO	Vinho com IG	Vinho	Porto	Madeira	Outros Licorosos	Vinhos Espumantes e Espumosos	Outros Vinhos e Mostos
Preço médio	5,0%	8,6%	6,8%	-0,5%	-4,2%	11,4%	-8,2%	-13,1%
Valor	0,5%	8,8%	30,1%	0,6%	12,3%	18,4%	15,3%	54,5%
HL	-4,3%	0,2%	21,8%	1,2%	17,2%	6,3%	25,6%	77,8%

Variação das expedições/exportações por mercado (em %)



Para mais informação relativa às expedições/exportações de vinho consultar www.ivv.min-agricultura.pt